

Rurka pomiarowa

Niezbędna do prawidłowego pomiaru temperatury



Odpowietrznik i zawór spustowy

Gwarantuje skuteczne odpowietrzanie. Umożliwia dopuszczanie/spuszczanie wody w instalacji c.o.



Zestaw adaptacyjny

W komplecie z KELLER Condens - umożliwia pracę w 4 pozycjach



Ocieplenie EPP

Minimalizuje straty ciepła



Neodymowy separator magnetyczny

Wychwytuje zanieczyszczenia ferromagnetyczne w instalacji c.o.



Profil montażowy

Ułatwia montaż do ściany

KELLER

SBS
GRUPA

Sprzęgło-kolektor hydrauliczny KELLER Condens 360° do 55 kW

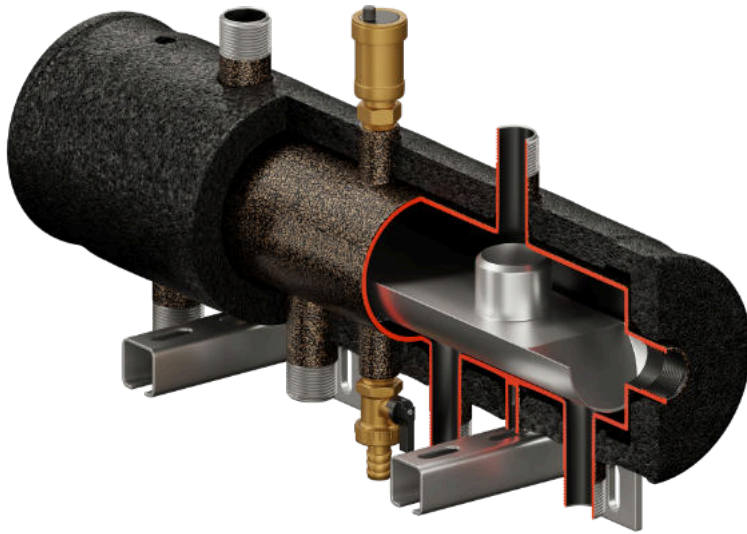
Sprzęgło-kolektor hydrauliczny KELLER stosuje się w układach grzewczych składających się z jednego lub więcej kotłów, a zwłaszcza z kilku obiegów grzewczych (np. obieg ogrzewania podłogowego + obieg ogrzewania grzejnikowego + obieg ogrzewania c.w.u.). W tego typu obiegach zastosowanie sprzęgło-kolektora hydraulicznego eliminuje konieczność zrównoważenia przepływów pomp. Sprzęgło kolektor powoduje niezależne działanie poszczególnych obiegów i niezakłóconą pracę pomp. Dodatkową funkcją sprzęgło-kolektora jest odpowietrzanie oraz wytapywanie cząstek ferromagnetycznych dzięki zastosowaniu separatora magnetycznego SMART. Sprzęgło-kolektor hydrauliczny KELLER poprawia sprawność kotłów kondensacyjnych oraz pomp ciepła.

DZIAŁANIE:

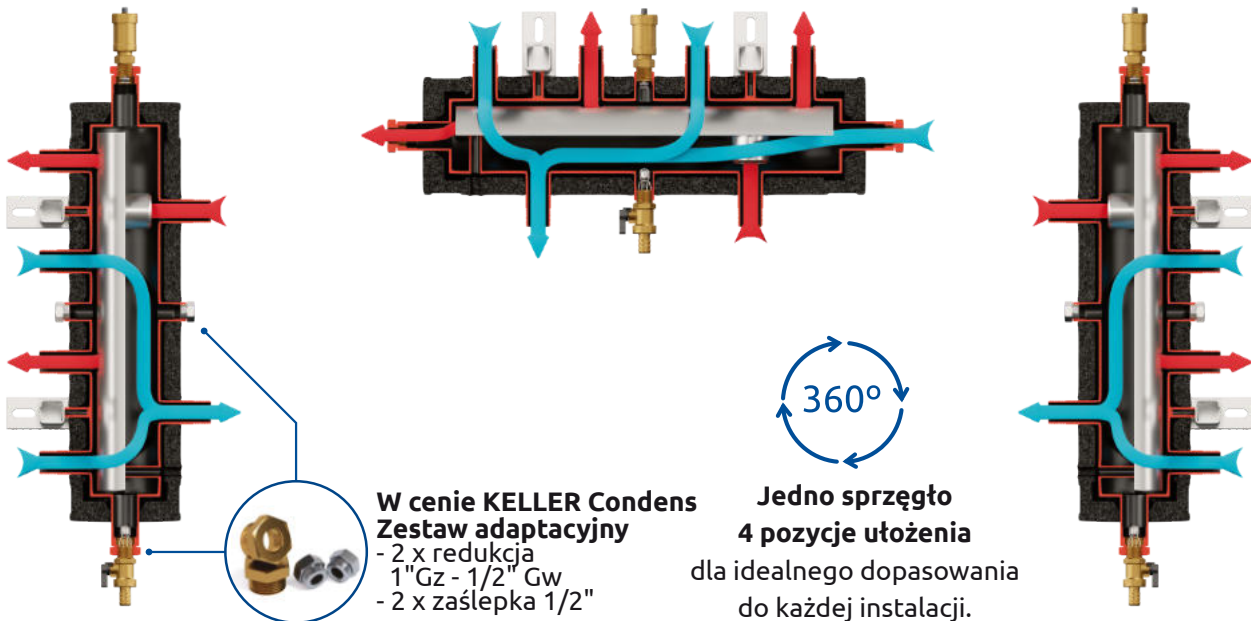
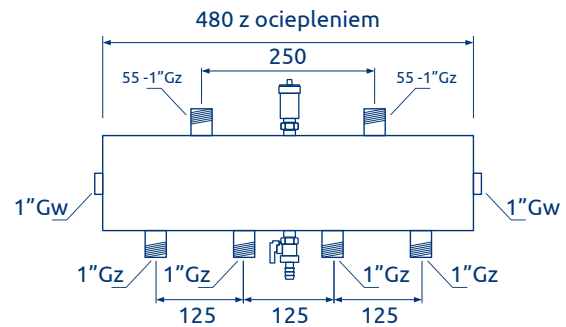
Sprzęgło-kolektor hydrauliczny KELLER oddziela obieg kotłowy od obiegu grzewczego. Wyróżnia się jego 3 podstawowe przypadki pracy:

- Zapotrzebowanie na ciepło ze strony instalacji grzewczej jest równe ilości ciepła jakie wytwarza kocioł. W tej sytuacji ilość czynnika grzewczego wytwarzanego przez kocioł jest równa ilości odbieranej przez obieg grzewczy;
- Zapotrzebowanie na ciepło ze strony instalacji grzewczej jest mniejsze niż ilość ciepła wytwarzana przez kocioł (zawory termostatyczne na grzejnikach są przymknięte). W tej sytuacji część czynnika grzewczego wraca przez sprzęgło-kolektor hydrauliczny bezpośrednio do kotła i daje sygnał automatyce kotłowej do zmniejszenia mocy kotła lub jego wyłączenia.
- Zapotrzebowanie na ciepło ze strony instalacji grzewczej jest większe niż ilość ciepła wytwarzana przez kocioł. W tej sytuacji pompy instalacji grzewczej pomieszczają część strumienia czynnika grzewczego poprzez sprzęgło-kolektor hydrauliczny, co daje sygnał automatyce kotłowej do zwiększenia mocy kotła.

DANE TECHNICZNE:



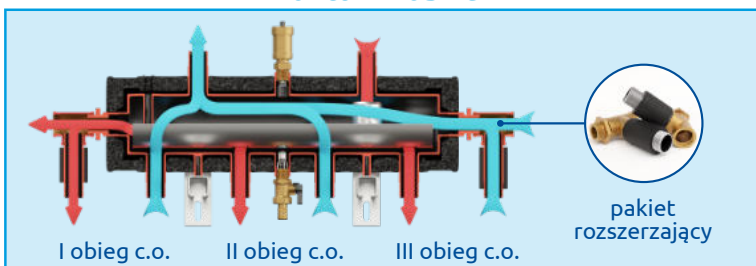
Sprzęgło-kolektor hydrauliczny KELLER Condens 360° do 55 kW	
Kod towaru	KEL 718301
Max. przepływ	2,3 m ³ /h
Max moc ($\Delta T=20K$)	do 55 kW
Max temperatura	110°C
Ciśnienie nominalne	6 bar
Pojemność V	2,3 l
P x V (bar x l)	13,8
A i B	DN 25 - 1" GZ
Waga	5 kg



W cenie KELLER Condens Zestaw adaptacyjny
 - 2 x redukcja 1" Gz - 1/2" Gw
 - 2 x zaślepka 1/2"

Jedno sprzęgło 4 pozycje ułożenia
 dla idealnego dopasowania do każdej instalacji.

OPCJA III OBIEG



wymiary opakowania



545x220x175 mm



7 kg