



A



A

PRODUKT
NA WYŁĄCZNOŚĆ

dostępny tylko w

GRUPA
SBS

Vaillant

SBS
GRUPA

Kocioł Vaillant ecoTEC intro VCW 18/24 AS/1-1 (H-PL) dwufunkcyjny

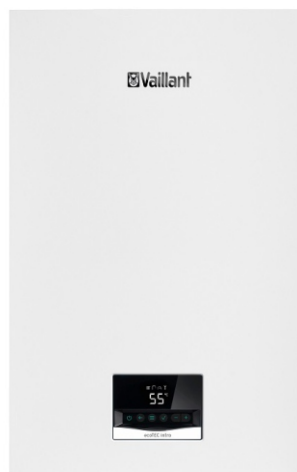
ecoTEC intro to kocioł dwufunkcyjny do mieszkań z 3-4 mieszkańcami, którym wystarczy ogrzewanie i przygotowywanie ciepłej wody użytkowej na bieżąco bez osobnego zasobnika ciepłej wody użytkowej.

GŁÓWNE ZALETY:

- Zastosowanie do ogrzewania grzejnikowego i podłogowego
- Niskie koszty instalacji
- Możliwa praca z otwartą komorą spalania lub z zamkniętą komorą spalania z certyfikowanym układem odprowadzania spalin
- Niezawodna technologia
- Trwałość i niezawodność.

CECHY SZCZEGÓLNE:

- Moc cieplna 24 kW w trybie ciepłej wody użytkowej
- Moc cieplna 18 kW w trybie ogrzewania
- Wymiary urządzenia: 626 / 400 / 270 mm, masa ok. 25,6 kg
- Nowe rozmieszczenie króćców przyłączeniowych
- Możliwość zasilania gazem E (G20), Lw (G27) albo gazem płynnym 3P (G31 propan)
- Maksymalna temperatura na zasilaniu w trybie ogrzewania: 75°C
- Maksymalna temperatura ciepłej wody użytkowej: 55°C
- Przeponowe naczynie wzbiorcze o objętości 8 litrów
- 2-gwiazdkowy komfort ciepłej wody użytkowej
- Wymiennik ciepła ze stali szlachetnej.



KOD PRODUKTU	NAZWA PRODUKTU	MOC
0010026095	Kocioł Vaillant ecoTEC intro VCW 18/24 AS/1-1 (H-PL) dwufunkcyjny	24 kW

DANE TECHNICZNE:

Dane techniczne moc/obciążenie cieplne dla gazu ziemnego E (G20)	Jednostka	VCW 18/24 AS/1-1
Zakres nominalnej mocy cieplnej przy 50/30°C	kW	8,4...20,0
Zakres nominalnej mocy cieplnej przy 75/55°C	kW	7,6...18,3
Maksymalne obciążenie cieplne przy podgrzewaniu c.w.u.	kW	24,0
Masowe natężenie przepływu spalin w trybie ogrzewania przy P min.	g/s	4,0
Masowe natężenie przepływu spalin w trybie ogrzewania przy P maks.	g/s	8,9
Nominalny zakres obciążenia cieplnego instalacji grzewczej	kW	7,9...18,8
Dane techniczne moc/obciążenie cieplne dla gazu ziemnego Lw (G27)	Jednostka	VCW 18/24 AS/1-1
Zakres nominalnej mocy cieplnej przy 50/30°C	kW	9,5...20,0
Zakres nominalnej mocy cieplnej przy 75/55°C	kW	8,6...18,3
Maksymalne obciążenie cieplne przy podgrzewaniu c.w.u.	kW	24,0
Masowe natężenie przepływu spalin w trybie ogrzewania przy P min.	g/s	4,6
Masowe natężenie przepływu spalin w trybie ogrzewania przy P maks.	g/s	9,1
Nominalny zakres obciążenia cieplnego instalacji grzewczej	kW	8,9...18,8
Dane techniczne moc/obciążenie cieplne dla propanu 3P (G31)	Jednostka	VCW 18/24 AS/1-1
Zakres nominalnej mocy cieplnej przy 50/30°C	kW	8,4 ... 20,0
Zakres nominalnej mocy cieplnej przy 75/55°C	kW	7,6 ... 18,3
Maksymalne obciążenie cieplne przy podgrzewaniu c.w.u.	kW	24,0
Masowe natężenie przepływu spalin w trybie ogrzewania przy P min.	g/s	3,7
Masowe natężenie przepływu spalin w trybie ogrzewania przy P maks.	g/s	9,1
Nominalny zakres obciążenia cieplnego instalacji grzewczej	kW	7,9...18,8
Dane techniczne centralne ogrzewanie	Jednostka	VCW 18/24 AS/1-1
Maksymalna temperatura zasilania	°C	75
Zakres nastaw temperatury zasilania (nastawa fabryczna 75°C)	°C	30...75
Dopuszczalne ciśnienie w układzie grzewczym	MPa bar	0,3 3,0
Przepływ znamionowy (ΔT=20 K)	l/h	788
Ilość kondensatu (przy 50/30°C)	l/h	1,89
Ciśnienie dyspozycyjne (przy przepływie nominalnym)	MPa bar	0,027 0,27
Pojemność naczynia wzbiorczego instalacji grzewczej	l	8,0
Dane techniczne ciepła woda użytkowa	Jednostka	VCW 18/24 AS/1-1
Minimalny wydatek ciepłej wody	l/min	1,7
Wydatek c.w.u. przy ΔT=30 K	l/min	11,5
Dopuszczalne ciśnienie c.w.u.	MPa bar	0,03...1,0 0,30...10,0
Zalecane ciśnienie przyłącza wody	MPa bar	0,30 3,0
Zakres temperatur c.w.u.	°C	35 ... 55
Ogranicznik przepływu	l/min	8,0
Komfort ciepłej wody wg normy EN 13203		**
Dane techniczne	Jednostka	VCW 18/24 AS/1-1
Kategoria gazu		II2ELw3P
Przyłącze gazu	cal	G 1/2
Przyłącza zasilania i powrotu c.o	cal	G 3/4
Przyłącza ciepłej i zimnej wody	cal	G 3/4
Przyłącze systemu powietrzno-spalinowego	mm	60/100
Maksymalne zużycie gazu E (G20) (centralne ogrzewanie)	m ³ /h	1,99
Maksymalne zużycie gazu Lw (G27) (centralne ogrzewanie)	m ³ /h	2,43
Maksymalne zużycie gazu 3P (G31) (centralne ogrzewanie)	kg/h	1,47
Maksymalna temperatura spalin	°C	89
Klasa Nox		6
Emisja tlenków azotu (Nox ważony, G20)	mg/kWh	27,11
Emisja CO	ppm	137,2
Wysokość	mm	626
Szerokość	mm	400
Głębokość	mm	270
Masa (bez opakowania)	kg	25,6
Dane techniczne - część elektryczna	Jednostka	VCW 18/24 AS/1-1
Napięcie znamionowe		230 V / 50 Hz
Dopuszczalne napięcie zasilania	V	195 ... 253
Wbudowane zabezpieczenie	A	2
Maksymalny pobór mocy elektrycznej	W	90
Pobór mocy w stanie "czuwania"	W	1,7
Stopień ochrony elektrycznej		IPX5
Dane techniczne - dane ErP	Jednostka	VCW 18/24 AS/1-1
Klasa energetyczna dla ogrzewania		A
Klasa energetyczna dla c.w.u.		A
Profil obciążenia dla c.w.u.		XL
Poziom hałasu w pomieszczeniach wewn.	dB(A)	53